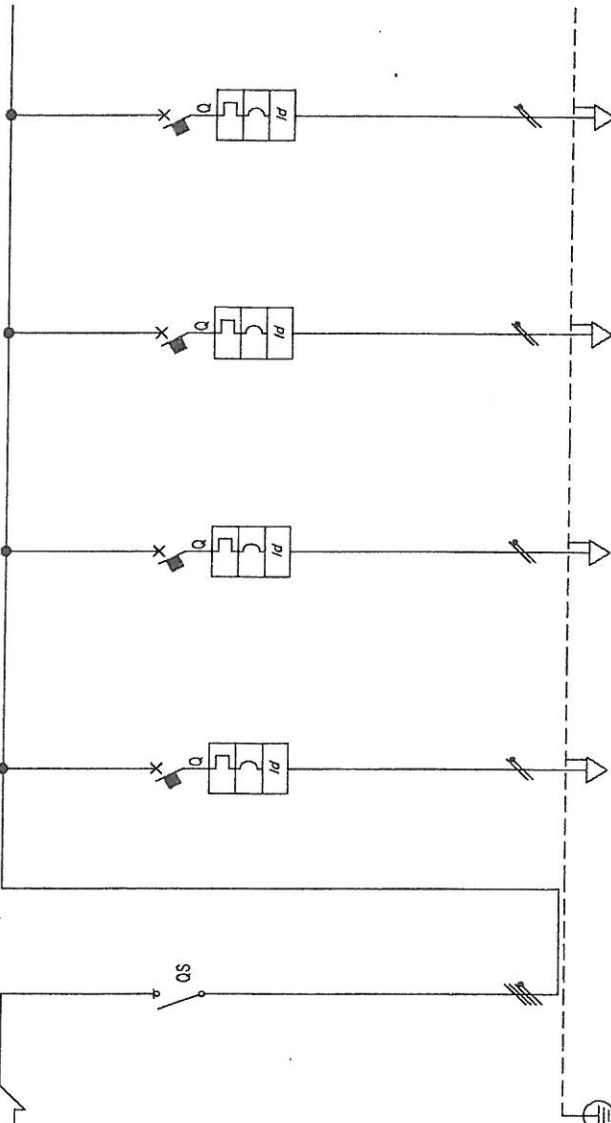


Partenza:	ALIM. Q. MICROB
Cavo [mm"]:	1/5G6)
Lunghezza [m]:	15
Frequenza [Hz]:	50
Tensione [V]:	400
Polarità:	Quadrupolare
Tipo morsetto:	
Numerazione morsetto:	

--



Codice:	INT. GEN.	Utenza generica C11	C12	C13	C06
Sigla utenza					
Descrizione					
Potenza Contemporanea [kW]	17	4,526	4,526	4,526	4,526
Corrente (lb) [A]	33	24	24	24	24
Cos ϕ	0,9	0,9	0,9	0,9	0,9
Coef. di Contemporaneita' [%]	100	100	100	100	100
Schema Funzionale					
Marca	SIEMENS	SIEMENS	SIEMENS	SIEMENS	SIEMENS
Modello	5TL14320	5SU13531K025	5SU13531K025	5SU13531K025	5SU13531K025
Esecuzione					
Im (max/min/reg) [A]	— / — / —	— / — / 250	— / — / 250	— / — / 250	— / — / 250
In (max/min/reg) [A]	— / — / 32	— / — / 25	— / — / 25	— / — / 25	— / — / 25
Poli / Curva	3P x 32 + N	1P x 25 + N / C	1P x 25 + N / C	1P x 25 + N / C	1P x 25 + N / C
P.d.l.	—	6	6	6	6
I differenziale	—	0,03 - Cl AC	0,03 - Cl AC	0,03 - Cl AC	0,03 - Cl AC
Coef. Utilizzazione Ku [%]	70	40	100	100	100
Contattore Tipo					
NOTE					
C.d.t Linea (con lb) [%]	1,26	3,01	3,01	3,01	3,29
Sigla	—	FGTOR	FGTOR	FGTOR	FGTOR
Lungh / L max Prot [m]	— / —	1727	1727	1727	3041
Posa	—	1432M13_2000,8	1432M13_2000,8	1432M13_2000,8	1432M13_2000,8
Sezione [mmq]	—	(35A)	1(35A)	1(35A)	1(35B)
Portata (Iz) [A]	—	39	39	39	41

[illegible]